

## PAYS DE LA LOIRE

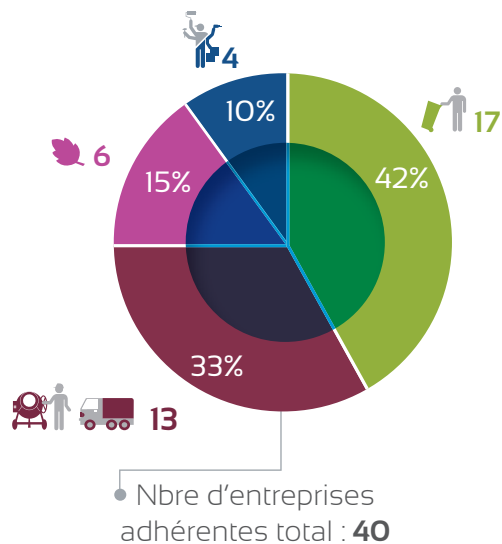
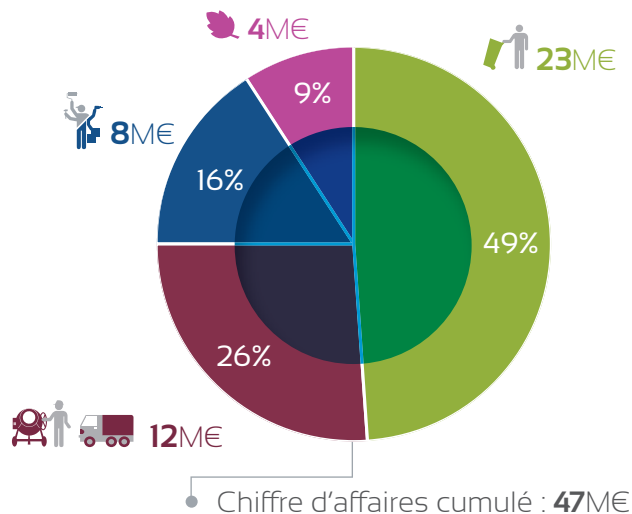


# Chiffres clés des entreprises d'insertion 2016



Efficacité économique,  
finalité sociale

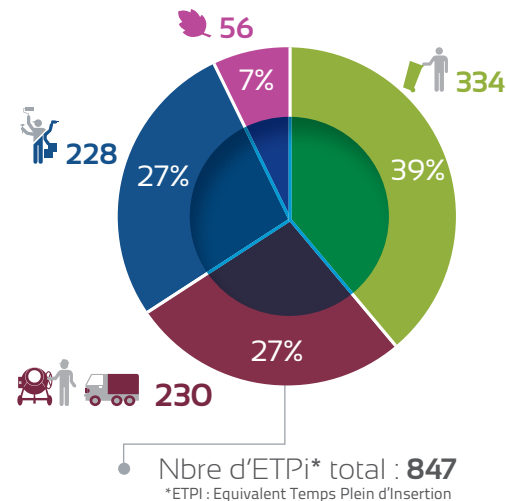
Avec le soutien de :



## Performance économique

57 M€ de produits  
dont 82% de C.A

- > 47 M€ de chiffre d'affaires
- > 39 M€ de masse salariale redistribuée
- > 7 M€ d'aide aux postes perçue
- > 1 M€ d'impôts et taxes versés
- > 58% des entreprises sous statut commercial



Secteurs d'activités



Bâtiment et travaux publics  
Service et transports



Déchets



Environnement



Travail temporaire

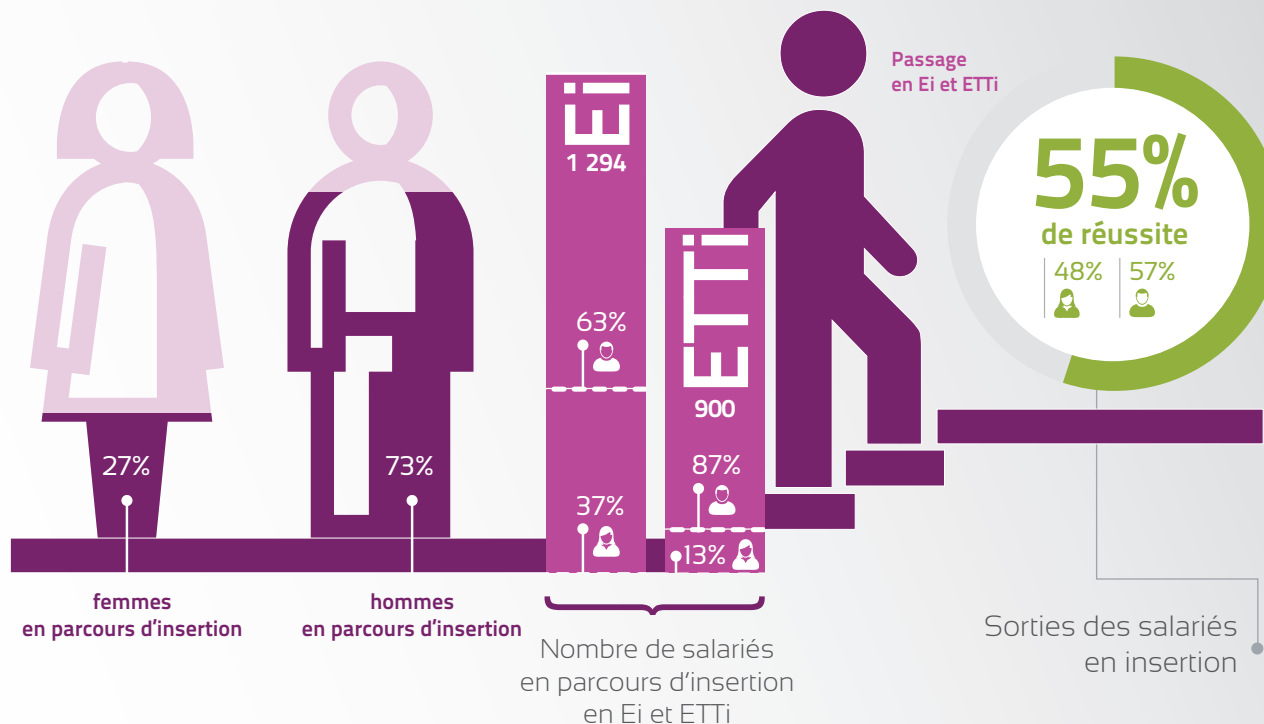
# Parcours vers l'emploi

**3 151 salariés**  
dont **70%** en parcours  
d'insertion

> 2 194 salariés en parcours d'insertion  
(soit 847 ETPI - Equivalent Temps Plein d'Insertion)

> 957 salariés hors insertion (soit 739 ETP)

- > 80% de niveau inférieur ou égal au CAP/BEP
- > 47% de demandeurs d'emploi de plus de 12 mois
- > 34% d'allocataires du rSa
- > 26% de jeunes de moins de 26 ans
- > 14% de seniors de 50 ans et plus
- > 7% de personnes reconnues travailleurs handicapés



de sorties vers l'emploi durable

- CDI
- CDD de plus de 6 mois
- création d'entreprise
- entrée dans la fonction publique



de sorties vers l'emploi de transition

- CDD de moins de 6 mois et contrats aidés hors SIAE



de sorties positives

- formation
- emploi de parcours : SIAE<sup>1</sup>, EA<sup>2</sup>, ESAT<sup>3</sup>, résolution de difficultés sociales (mobilité, santé, logement), acquisition d'un droit (retraite, congé maternité, congé parental)

<sup>1</sup> SIAE : Structure d'Insertion par l'Activité Economique

<sup>2</sup> EA : Entreprise Adaptée

<sup>3</sup> ESAT : Etablissement et Services d'Aide par le Travail



**45%**  
autres sorties

- chômage
- déménagement
- incapacité à travailler
- sans nouvelles
- licenciement
- rupture amiable
- autres

